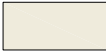



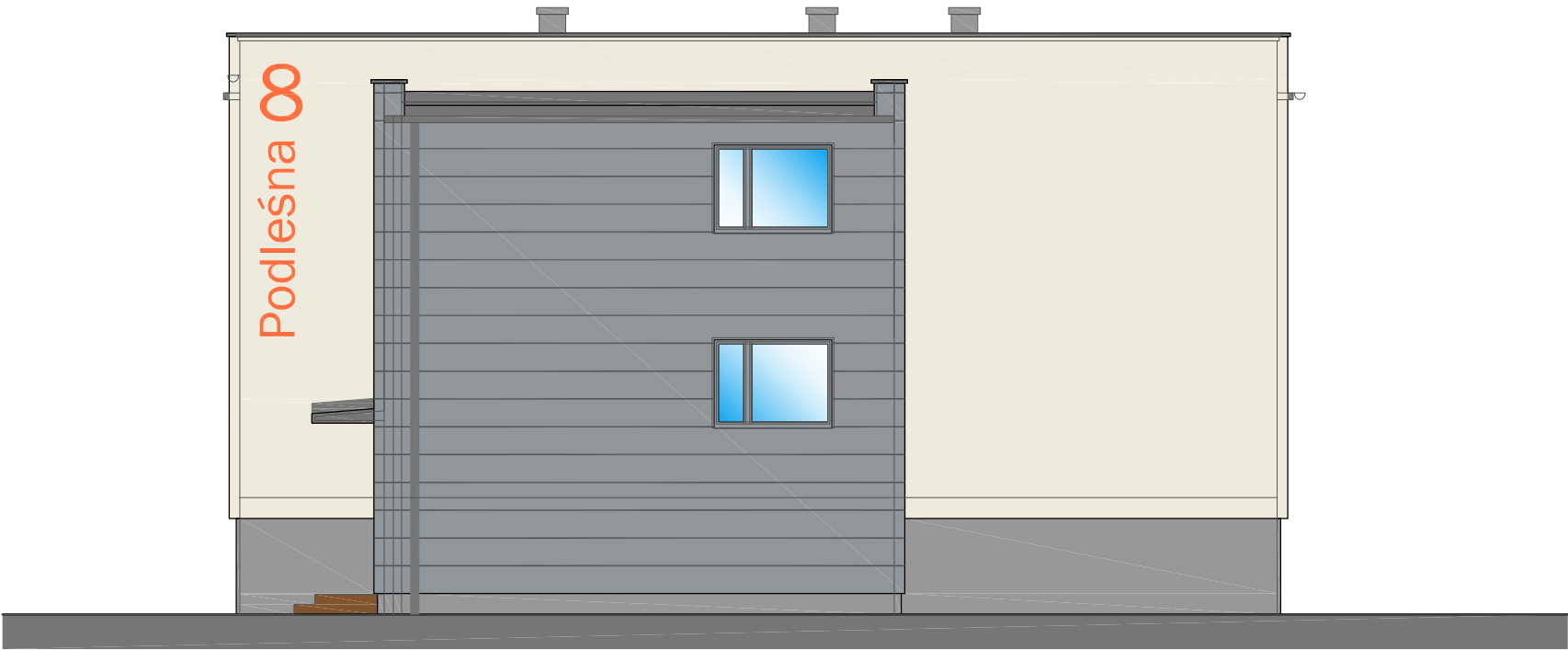


ELEWACJA PÓŁNOCNO - WSCHODNIA
skala 1:100

MATERIAŁY ELEWACYJNE:

-  – TYNK AKRYLOWY CIENKOWARSTWOWY w/g rozwiązań systemowych; kolor BIAŁY, RAL 9001
-  – TYNK AKRYLOWY CIENKOWARSTWOWY w/g rozwiązań systemowych; kolor ŁOSOSIOWY POMARAŃCZ, RAL 2012
-  – TYNK AKRYLOWY CIENKOWARSTWOWY w/g rozwiązań systemowych; kolor SZARY, RAL 7045 WRAZ Z BONIOWANIEM W ROZSTAWIE CO 40cm
-  – TYNK KAMYCZKOWY, MOZAIKOWY (COKÓŁ I KOMINY) w/g rozwiązań systemowych; kolor SZARY



ELEWACJA POŁUDNIOWO - ZACHODNIA
skala 1:100

UWAGI:

- PROJEKT ROZPATRYWAĆ ŁĄCZNIE Z PROJEKTAMI BRANŻOWYMI.
- W PRZYPADKU JAKICHKOLWIEK WĄTPLIWOŚCI WEZWAĆ PROJEKTANTA, KTÓRY ZADECYDUJE O DALSZYM POSTĘPOWANIU.
- W OKNACH ISTNIEJĄCYCH POM. MIESZKALNYCH ZALECA SIĘ WYKONANIE NAWIENNIKÓW HIGROSTEROWANYCH.
- WYMIENIANĄ STOLARKĘ OSADZIĆ W ZEWNĘTRZNYM LICU ŚCIANY ISTNIEJĄCEJ. Wykonać zakład izolacji termicznej na ramę okienną hmin.=3 cm (eliminacja mostków termicznych).
- NA ISTNIEJĄCĄ STOLARKĘ OKIENNĄ I DRZWIOWĄ WYKONAĆ ZAKŁAD Z POLISTYRENU EKSTRUDOWANEGO gr.=3 cm
- OBRÓBKI BLACHARSKIE i ORYNNOWANIE– BLACHA STAŁOWA OCYNKOWANA lub TYTANOWO–CYNKOWA: kolor szary.

CZAPLIŃSCY - ARCHITEKCI 	
84-230 Rumia ul. Dockerów 16 tel. 669 255 550	
Temat : Termomodernizacja budynku mieszkalnego wielorodzinnego	
Lokalizacja : 11-130 Ornet, ul. Podleśna 8 dz. nr. 349/1 i 349/4, obręb 1 m. Ornet, jedn. ewid. Ornet	
Inwestor : Wspólnota Mieszkaniowa Nieruchomości przy ulicy Podleśnej 8; 11-130 Ornet	Branża : architektura
Nazwa rysunku: ELEWACJE	Faza : proj. wykonawczy
	Data: 04.2016
Projekt : arch. Damian Czaplinski upr. nr. PO/KK/192/2008	Skala: 1:100
Sprawdzająca: arch. Dorota Czarnolucka-Krzemińska upr.nr KPOKK IARP 72/2011	Nr rys.: A8 s.34